



# Résidence LE PALATINO

LOGEMENTS D'ÉTUDIANTS EN RÉUSSITE

Paris

La résidence dispose de 342 logements meublés (studios et T2) de 22 m<sup>2</sup> à 48 m<sup>2</sup> (possibilité de colocation).



[www.logifac.fr](http://www.logifac.fr)

## LOGIFAC VOUS APORTE TOUTES LES GARANTIES NÉCESSAIRES À VOTRE INSTALLATION

**Les résidences LOGIFAC sont adaptées au mode de vie étudiant :** elles sont situées à proximité des campus ou des centres-villes. Nos logements ouvrent droit aux aides au logement de la CAF.

**Dans chaque résidence, nous vous accompagnons de la visite à la signature du bail et tout au long de votre location.**

Contactez-nous, nous vous conseillerons sur le meilleur choix pour vous !



20-36, allée Eric Chabeur  
75013 Paris

**08 11 26 09 40**

\* (0,006€/min + prix d'un appel local depuis un fixe)



LE CHOIX



LA FACILITÉ



LA SOUPLESSE



LA SÉRÉNITÉ

342 logements meublés  
(studios et T2) de 22 m<sup>2</sup> à 48  
m<sup>2</sup>.

Loyer/mois à partir de  
**1026,00 €**

Loyer TTC pour le logement 1502 (charges et TEOM  
comprises et hors électricité).

Consommation énergétiques indicatives : en cours  
Gaz à effet de serre : en cours

Frais de dossier à partir de 390 €

Le montant diffère selon les partenaires de la résidence liés  
par une convention notamment des établissements  
d'enseignement ou des associations.

Organismes en partenariat exclusif



**Particulièrement adaptée aux étudiants, nos  
résidences sont parfois également  
accessibles aux jeunes actifs en formation.**

Les caractéristiques de nos logements  
ouvrent la possibilité de percevoir l'Aide au  
Logement Social (ALS) qui est déduite  
chaque mois du loyer.

**Pour faire une demande de logement :**

- Rendez-vous sur [www.logifac.fr](http://www.logifac.fr)
- Cliquez sur « Je réserve » sur la  
page de la résidence souhaitée
- Remplissez votre dossier  
directement en ligne et envoyez  
vos pièces justificatives



**AVANTAGE  
LOGIFAC**

**Frais de dossier à tarifs privilégiés\*\***  
Du 1<sup>er</sup> octobre au 30 juin.

## Nos services disponibles



Wifi



Laverie \*\*



Surveillance  
vidéo



Badge Vigik



Digicode



Parking \*\*



Emplacement  
à vélos



Equipe de la  
résidence



Coworking

## PRÉSENTATION DES STUDIOS :

Chaque logement comporte une porte palière isolante avec pour la sécurité une serrure ONITY donnant sur une entrée qui dessert :

- La salle de douche : lavabo, douche, WC.
- La pièce principale meublée : lit, table, chaises, bureau, grand placard avec penderie.
- Le coin cuisine équipé : évier, plaques électriques, micro-ondes, réfrigérateur, placard.

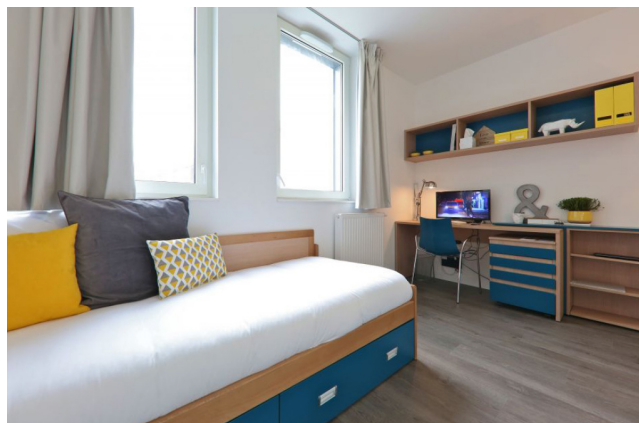


Photo de l'intérieur des logements

## PRÉSENTATION DES ÉQUIPEMENTS COLLECTIFS\* :

**Les équipes de la résidence** sont à la disposition des locataires pour toutes questions techniques et administratives.

**Un poste central assure la sécurité 24h/24 et 7j/7.**

**Divers équipements** sont mis à la disposition des occupants : accès sécurisé avec digicode et badge Vigik, vidéosurveillance, local à vélos, salle commune, salle de sport, Wifi (inclus dans le loyer), laverie\*\*, kit linge\*\*, parking\*\*, ménage\*\*, prêt aspirateur.

### Les provisions sur charges incluent :

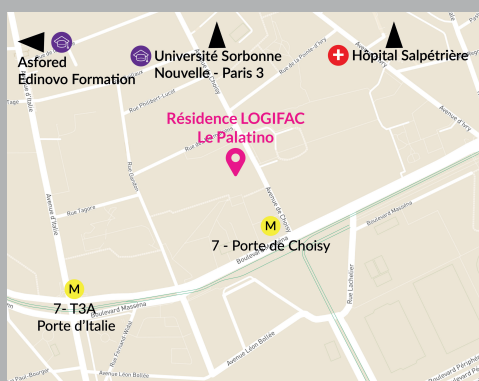
- La consommation d'eau froide du studio.
- L'abonnement et les consommations de chauffage, d'eau chaude et d'électricité.
- Les frais d'électricité et d'eau pour les parties communes.
- Les frais d'entretien ascenseur, VMC, matériel de sécurité et des autres équipements communs de la résidence.
- Les frais liés à l'usage d'Internet.
- La taxe d'enlèvement des ordures ménagères.

### Le résident prend directement en charge :

- Les réparations locatives telles que définies par le décret 87-712 du 26 Août 1987.
- La taxe d'habitation.
- L'assurance locative obligatoire (souscription possible au bureau de la résidence).
- Les frais liés à l'usage de la laverie et parking.

\*Susceptibles d'être modifiés ou supprimés.

\*\*Voir les tarifs et les conditions à l'accueil de la résidence.



La résidence étudiante est située à proximité de l'Asfored, des écoles supérieures de journalisme, d'arts et de toutes les universités de [Paris](#) (75). Sa proximité avec le centre-ville parisien et les grandes écoles en fait un lieu de séjour idéal et calme pour les étudiants. **Métro Ligne 7, Porte de Choisy / Porte d'Italie – Tramway T3** connecté au RER à 150 mètres de la résidence.



# SPÉCIAL RENTRÉE SANS STRESS !

Faites votre demande de logement directement en ligne.

- 1 Choisissez vos résidences préférées en un clic.
- 2 Préparez vos pièces justificatives et déposez-les en ligne.
- 3 Les équipes de la résidence vous recontacteront pour programmer une visite.

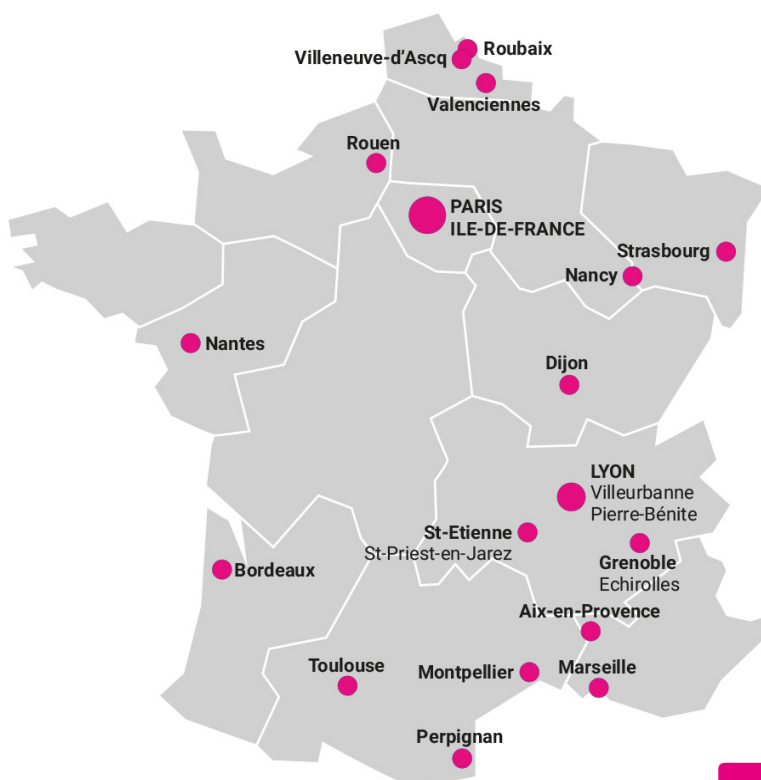


43 RÉSIDENCES  
DANS 26 VILLES ÉTUDIANTES  
+ DE 5 300 LOGEMENTS MEUBLÉS ET ÉQUIPÉS



## LE CHOIX

AIX-EN-PROVENCE  
BORDEAUX  
DIJON  
GRENOBLE - ÉCHIROLLES  
LYON - VILLEURBANNE  
PIERRE-BÉNITE  
MARSEILLE  
MONTPELLIER  
NANCY  
NANTES  
PARIS  
PERPIGNAN  
ROUBAIX  
ROUEN  
ST-ÉTIENNE  
ST-PRIEST-EN-JAREZ  
STRASBOURG  
TOULOUSE  
VALENCIENNES  
VILLENEUVE-D'ASCQ  
Île-de-France :  
AUBERVILLIERS  
GENTILLY  
IVRY-SUR-SEINE  
VILLIERS-SUR-MARNE



LOGEMENTS D'ÉTUDIANTS EN RÉUSSITE