



LOGEMENTS D'ÉTUDIANTS EN RÉUSSITE

Résidence SAINT-MANDÉEN

Paris

La résidence dispose de 135 studios meublés de 18 m² à 22 m².



www.logifac.fr



LOGIFAC VOUS APORTE TOUTES LES GARANTIES NÉCESSAIRES À VOTRE INSTALLATION

Les résidences LOGIFAC sont adaptées au mode de vie étudiant : elles sont situées à proximité des campus ou des centres-villes. Nos logements ouvrent droit aux aides au logement de la CAF.

Dans chaque résidence, nous vous accompagnons de la visite à la signature du bail et tout au long de votre location.

Contactez-nous, nous vous conseillerons sur le meilleur choix pour vous !

12, rue Mongenot
75012 Paris

01 53 66 19 51



LE CHOIX



LA FACILITÉ



LA SOUPLESSE



LA SÉRÉNITÉ

135 studios meublés de 18
m² à 22 m².

Loyer/mois à partir de
600,00 €

Loyer TTC pour le logement 103 (charges et TEOM comprises
et hors électricité).
Frais d'état des lieux : 80€

Consommations énergétiques indicatives : catégorie D
Gaz à effet de serre : catégorie C

Frais de dossier à partir de 480 €

Le montant diffère selon les partenaires de la résidence liés
par une convention notamment des établissements
d'enseignement ou des associations.

Organismes en partenariat exclusif



**Particulièrement adaptée aux étudiants, nos
résidences sont parfois également
accessibles aux jeunes actifs en formation.**

Les caractéristiques de nos logements
ouvrent la possibilité de percevoir l'Aide au
Logement Social (ALS) qui est déduite
chaque mois du loyer.

Pour faire une demande de logement :

- Rendez-vous sur www.logifac.fr
- Cliquez sur « Je réserve » sur la
page de la résidence souhaitée
- Remplissez votre dossier
directement en ligne et envoyez
vos pièces justificatives



**AVANTAGE
LOGIFAC**

Frais de dossier à tarifs privilégiés**
Du 1^{er} octobre au 30 juin.

Nos services disponibles



Wifi **



Laverie **



Digicode



Equipe de la
résidence



Coworking



Salle de
détente



Babyfoot



Meublé



Ménage

PRÉSENTATION DES STUDIOS :

Chaque studio comporte une porte palière isolante avec pour la sécurité une serrure trois points donnant sur une entrée qui dessert :

- La salle d'eau : lavabo, WC, douche.
- La pièce principale meublée : lit, bureau-table, penderie, chaises.
- Le coin cuisine équipé : réfrigérateur, plaques électriques, micro-ondes, kit vaisselle.

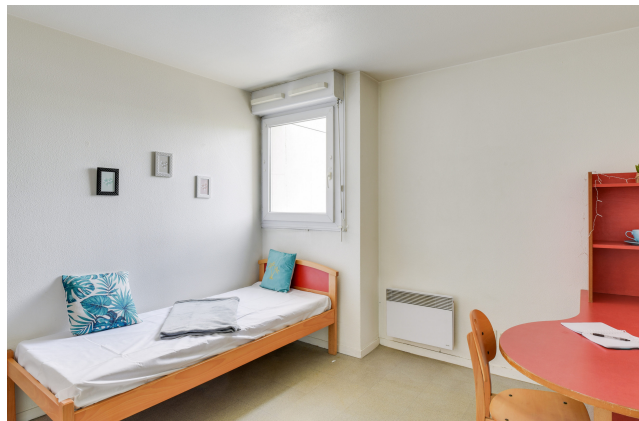


Photo de l'intérieur des logements

PRÉSENTATION DES ÉQUIPEMENTS COLLECTIFS* :

Les équipes en résidence sont à la disposition des locataires pour toutes questions techniques et administratives.

Un agent de permanence assure des veilles la nuit et les week-ends pour les interventions d'urgence (hors vacances scolaires).

Divers équipements sont mis à la disposition des occupants : laverie **, kit linge, Wifi**, salle de coworking, accès sécurisé par digicode, aspirateur libre service, table de ping-pong et baby-foot.

Le loyer inclut :

- La mise à disposition du studio avec son mobilier.
- Le ménage du studio environ une fois toutes les six semaines.
- L'entretien des parties communes, des VMC et du matériel de sécurité.
- La taxe d'enlèvement des ordures ménagères.

Le résident prend directement en charge :

- L'abonnement et les consommations de chauffage, eau chaude et électricité.
- En option** : ménage supplémentaire.
- L'assurance locative obligatoire (souscription possible au bureau de la résidence).
- La taxe d'habitation.
- Les réparations locatives telles que définies par le décret 87-712 du 26 Août 1987.
- Les frais liés à l'usage de la laverie.
- Les frais liés à l'accès internet.

*Susceptibles d'être modifiés ou supprimés.

**Voir les tarifs et les conditions à l'accueil de la résidence.



Située Porte de Vincennes, à Paris (75).

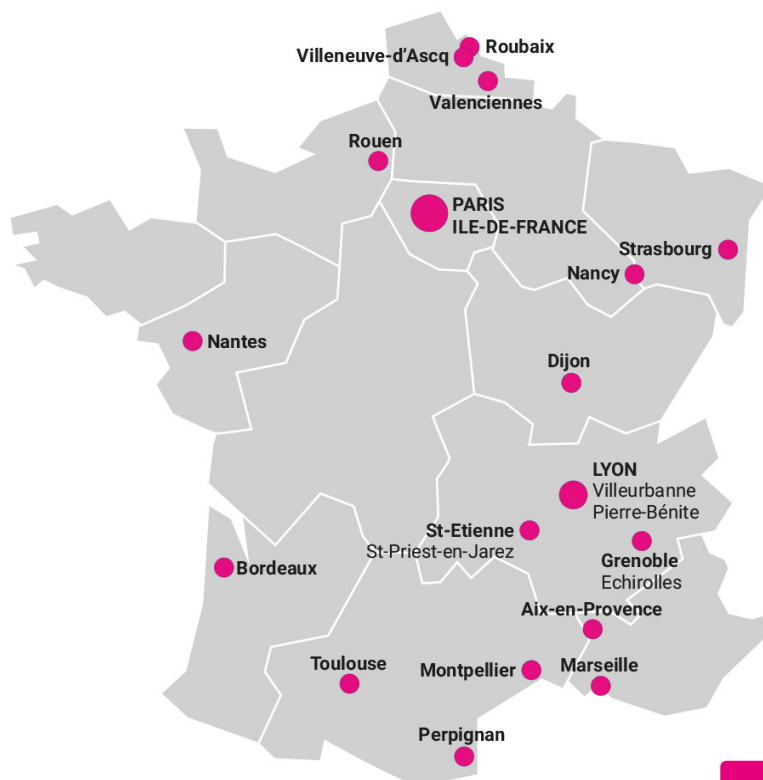
Dans un quartier très commerçant (boulangerie, supérette...), entre Paris et Saint-Mandé, cette résidence étudiante est très bien desservie par les transports en commun. Vous bénéficierez d'un accès rapide et direct aux écoles et universités ainsi qu'au centre de [Paris](https://www.paris.fr).

Faites votre demande de logement directement en ligne.

-
- The screenshot shows the 'Logement de France' website. At the top, there's a navigation bar with 'Logement de France' and a search icon. Below the navigation bar, there's a header with the text 'Paris, Lyon, Nantes, Strasbourg, Toulouse, Marseille, Bordeaux, Perpignan...' and 'Tous nos logements sont équipés et meublés et toujours proches des universités ou centres-villes.' Below the header, there's a search bar with 'Paris' entered and a 'Rechercher' button. Below the search bar, there's a section titled 'Résultats 4/4' and a list of four properties. Each property has a photo, a title, a price, and a 'Détails' button. The properties are: Rouen (476 €), Villiers-sur-Marne (573 €), Paris (598 €), and Villeneuve-la-Duchesse (599 €).
- | Property Name | Price (€) |
|------------------------|-----------|
| ROUEN | 476 |
| VILLIERS-SUR-MARNE | 573 |
| PARIS | 598 |
| VILLENEUVE-LA-DUCHESSÉ | 599 |



AIX-EN-PROVENCE
BORDEAUX
DIJON
GRENOBLE - ÉCHIROLLES
LYON - VILLEURBANNE
PIERRE-BÉNITE
MARSEILLE
MONTPELLIER
NANCY
NANTES
PARIS
PERPIGNAN
ROUBAIX
ROUEN
ST-ÉTIENNE
ST-PRIEST-EN-JAREZ
STRASBOURG
TOULOUSE
VALENCIENNES
VILLENEUVE-D'ASCQ
Île-de-France :
AUBERVILLIERS
GENTILLY
IVRY-SUR-SEINE
VILLIERS-SUR-MARNE



LOGEMENTS D'ÉTUDIANTS EN RÉUSSITE