



LOGEMENTS D'ÉTUDIANTS EN RÉUSSITE

Résidence SAINT-JACQUES

Paris

La résidence dispose de 167 studios meublés de 17 m² à 23 m².



www.logifac.fr

LOGIFAC VOUS APORTE TOUTES LES GARANTIES NÉCESSAIRES À VOTRE INSTALLATION

Les résidences LOGIFAC sont adaptées au mode de vie étudiant : elles sont situées à proximité des campus ou des centres-villes. Nos logements ouvrent droit aux aides de la CAF : APL ou ALS.

Dans chaque résidence, nous vous accompagnons de la visite à la signature du bail et tout au long de votre location.

Contactez-nous, nous vous conseillerons sur le meilleur choix pour vous !

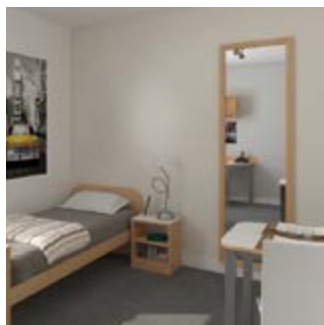


Photo non contractuelle

16 rue Jean-Claude Arnould
75014 Paris

Contact résidence
01 43 13 16 88

Contact national
01 88 33 81 22

Du lundi au vendredi 10h-13h et 14h-18h



167 studios meublés
de 17 m² à 23 m².

Loyer/mois à partir de
585 € TTC*

aide au logement déduite

* Si ALS déduite de 170€ pour un étudiant non boursier
logement 008
(Hors TEOM au 01/12/2019 et hors électricité)

- Consommations énergétiques indicatives
catégorie F.
- Gaz à effet de serre
catégorie C.

Frais de dossier à partir de 410 €
Le montant diffère suivant votre qualité d'adhérent
ou non à un organisme partenaire de la résidence.

Organismes partenaires
Établissements d'enseignement liés
par une convention de partenariat



**Particulièrement adaptée aux étudiants,
la résidence est également accessible
aux stagiaires et jeunes actifs en formation.**

Les caractéristiques de nos logements ouvrent
la possibilité de percevoir l'**Aide au Logement
Social** (ALS) qui est déduite chaque mois du
loyer.

Pour faire une demande de logement :

- Rendez-vous sur www.logifac.fr
- Cliquez sur « Réserver mon
logement » sur la page de la
résidence souhaitée
- Remplissez votre dossier
directement en ligne et envoyez
vos pièces justificatives



LES AVANTAGES LOGIFAC

Possibilité de régler en 3 fois :

- Le dépôt de garantie
- Les frais de dossier

Frais de dossier à tarifs privilégiés

Du 1^{er} octobre au 30 juin

Nos services disponibles



Badge Vigik



Intendant
Agent de
permanence



Laverie**



WiFi**



Salle de
travail



Parking**



Aspirateur



Local à vélos



Surveillance
vidéo

SPÉCIAL RENTRÉE SANS STRESS !

Faites votre demande de logement directement en ligne.

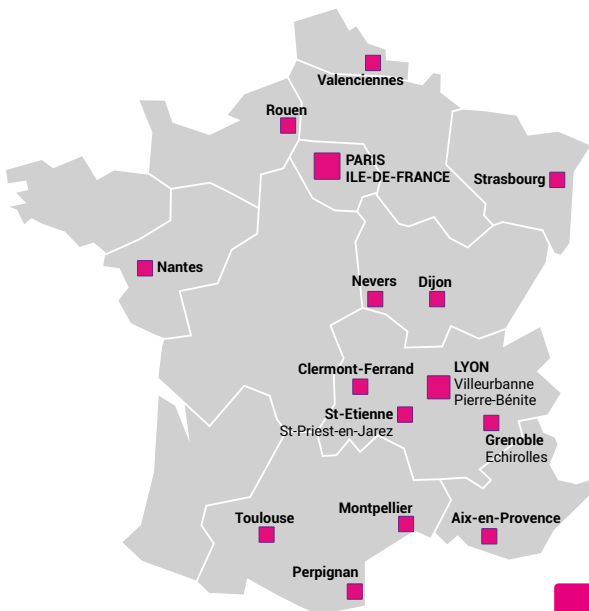
- 1 Choisissez vos résidences préférées en un clic.
- 2 Remplissez et téléchargez vos pièces justificatives en ligne.
- 3 Un(e) intendant(e) vous recontactera pour programmer une visite.



LE CHOIX

AIX-EN-PROVENCE
 CLERMONT-FERRAND
 DIJON
 GRENOBLE / ÉCHIROLLES
 LYON / VILLEURBANNE
 PIERRE-BÉNITE
 MONTPELLIER
 NANTES
 NEVERS
 PERPIGNAN
 ROUEN
 ST-ÉTIENNE
 ST-PRIEST-EN-JAREZ
 STRASBOURG
 TOULOUSE
 VALENCIENNES
Paris Île-de-France :
 ALFORTVILLE
 AUBERVILLIERS
 CARRIÈRES-S/SEINE
 CHOISY-LE-ROI
 HERBLAY
 LA COURNEUVE
 LA ROCHETTE
 LIEUSAIN
 MELUN
 ORLY
 PALAISEAU
 PIERREFITTE-S/SEINE
 VILLEJUIF
 VILLENEUVE-ST-GEORGES
 VILLIERS-S/MARNE

+ DE 50 RÉSIDENCES
 DANS 34 VILLES ÉTUDIANTES
 7 000 LOGEMENTS MEUBLÉS ET ÉQUIPÉS



LOGEMENTS D'ÉTUDIANTS EN RÉUSSITE

12/2016, 01/2020 -
 LOGIFAC by SMERRA est une marque utilisée par les structures OSE, SHLE, CHLE, ONLE et AREAS qui demeurent exclusivement responsables de la nature et des engagements contractuels qu'elles concluent avec les locataires. LOGIFAC by SMERRA est une marque d'OSE, association étudiante à but non lucratif (Paris n°071344) / OSE est une marque déposée par l'association OSE (Paris n°071344).
 OSE est engagée si ne recevoir aucun fonds, effets, ou valeurs pour le compte d'un tiers. Assurance RCP Swiss Life, contrat N° 264205065.