



# Résidence BELLES LETTRES

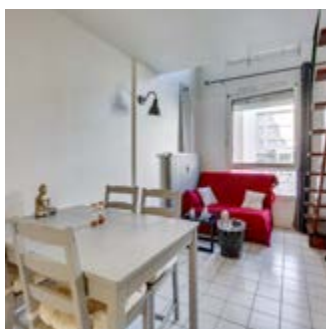
LOGEMENTS D'ÉTUDIANTS EN RÉUSSITE

Lyon

La résidence propose 23 duplex meublés / équipés de 23 m<sup>2</sup> à 30 m<sup>2</sup> (possibilité de colocation).



[www.logifac.fr](http://www.logifac.fr)



## LOGIFAC VOUS APORTE TOUTES LES GARANTIES NÉCESSAIRES À VOTRE INSTALLATION

**Les résidences LOGIFAC sont adaptées au mode de vie étudiant** : elles sont situées à proximité des campus ou des centres-villes. Nos logements ouvrent droit aux aides de la CAF : APL ou ALS.

**Dans chaque résidence, nous vous accompagnons de la visite à la signature du bail et tout au long de votre location.**

Contactez-nous, nous vous conseillerons sur le meilleur choix pour vous !

78, rue de Marseille  
69007 Lyon

Contact résidence  
**04 78 69 62 62**

Contact national  
**01 88 33 81 22**

Du lundi au vendredi 10h-13h et 14h-18h



LE CHOIX



LA FACILITÉ



LA SOUPLESSE



LA SÉRÉNITÉ

23 duplex meublés /  
équipés  
de 23 m<sup>2</sup> à 30 m<sup>2</sup>  
(possibilité de colocation).

Loyer/mois à partir de

**488** € CC\*

(dont 71,56€ de charges locatives)

\*Charges comprises. Logement 501  
(Hors TEOM au 01/12/19)

- Consommations énergétiques indicatives catégorie D.
- Gaz à effet de serre catégorie E.

Dépôt de garantie à partir de 402,84 €

Frais de dossier à partir de 250 €

Le montant diffère suivant votre qualité d'adhérent ou non à un organisme partenaire de la résidence.

Frais d'état des lieux : 66 €

Organismes partenaires

Établissements d'enseignement liés par une convention de partenariat.



**Particulièrement adaptée aux étudiants, la résidence est également accessible aux stagiaires et jeunes actifs en formation.**

Les caractéristiques de nos logements ouvrent la possibilité de percevoir **l'Aide au Logement Social (ALS)** qui est déduite chaque mois du loyer.

**Pour faire une demande de logement :**

- Rendez-vous sur [www.logifac.fr](http://www.logifac.fr)
- Cliquez sur « Réserver mon logement » sur la page de la résidence souhaitée
- Remplissez votre dossier directement en ligne et envoyez vos pièces justificatives



## Nos services disponibles



Digicode



Laverie\*\*



Équipé



WIFI\*\*



Kit vaisselle



Intendant



Vidéo surveillance



Linge de maison\*\*

## PRÉSENTATION DES STUDIOS :

Chaque studio comporte une porte palière isolante avec pour la sécurité une serrure trois points donnant sur une entrée qui dessert :

- La salle de bain : baignoire, lavabo, WC séparé.
- La pièce principale et mezzanine meublées : armoire, 1 ou 2 lits, table bureau, chaises et tables de chevet.
- Le coin cuisine équipé : évier, plaques électriques, réfrigérateur, micro-ondes, Kit vaisselle.



Photo de l'intérieur des logements

## PRÉSENTATION DES ÉQUIPEMENTS COLLECTIFS\* :

**Un(e) intendant(e)** est à la disposition des locataires pour toutes questions techniques et administratives.

**Divers équipements** sont mis à la disposition des occupants : digicode, laverie\*\*, WIFI\*\*, vidéo surveillance, jardin commun.

### Les provisions sur charges incluent :

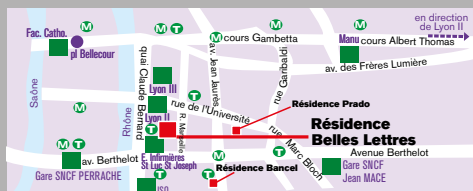
- La mise à disposition du mobilier.
- Le chauffage collectif.
- La consommation d'eau froide et d'eau chaude.
- La consommation d'énergie sous forme d'acomptes qui sont régularisés.

### Le résident prend directement en charge :

- La taxe d'habitation.
- La taxe d'enlèvement des ordures ménagères.
- L'assurance locative obligatoire (souscription possible au bureau de la résidence).
- Les dépassements de consommation (eau chaude, électricité) facturation trimestrielle.
- Les réparations locatives telles que définies par le décret 87-712 du 26 Août 1987.
- Les frais liés à l'usage de la laverie.
- Les frais liés à l'usage d'internet.
- Les options : le linge de maison\*\*.

\* Susceptibles d'être modifiés ou supprimés.

\*\* Voir les tarifs et les conditions à l'accueil de la résidence.



La Résidence est située dans un quartier calme et commerçant.

À proximité du centre-ville (Place Bellecour). Les transports en commun proposent un accès direct et rapide vers les gares (Perrache, Jean-Macé, Part-Dieu). De nombreux centres d'études sont à proximité (Lyon II, Lyon III, Fac Catholique, IEP).

# SPÉCIAL RENTRÉE SANS STRESS !

Faites votre demande de logement directement en ligne.

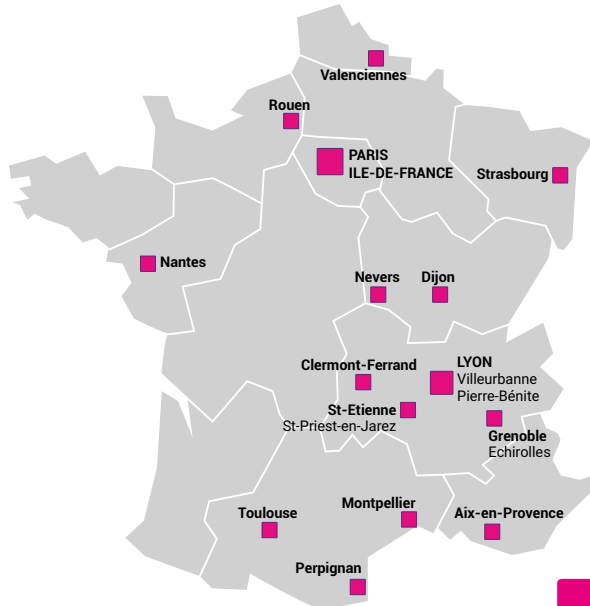
- 1 Choisissez vos résidences préférées en un clic.
- 2 Remplissez et téléchargez vos pièces justificatives en ligne.
- 3 Un(e) intendant(e) vous recontactera pour programmer une visite.



## LE CHOIX

AIX-EN-PROVENCE  
 CLERMONT-FERRAND  
 DIJON  
 GRENOBLE / ÉCHIROLLES  
 LYON / VILLEURBANNE  
 PIERRE-BÉNITE  
 MONTPELLIER  
 NANTES  
 NEVERS  
 PERPIGNAN  
 ROUEN  
 ST-ÉTIENNE  
 ST-PIERRE-EN-JAREZ  
 STRASBOURG  
 TOULOUSE  
 VALENCIENNES  
*Paris Île-de-France :*  
 ALFORTVILLE  
 AUBERVILLIERS  
 CARRIÈRES-S/SEINE  
 CHOISY-LE-ROI  
 HERBLAY  
 LA COURNEUVE  
 LA ROCHETTE  
 LIEUSAIN  
 MELUN  
 ORLY  
 PALAISEAU  
 PIERREFITTE-S/SEINE  
 VILLEJUIF  
 VILLENEUVE-ST-GEORGES  
 VILLIERS-S/MARNE

+ DE 50 RÉSIDENCES  
 DANS 34 VILLES ÉTUDIANTES  
 7 000 LOGEMENTS MEUBLÉS ET ÉQUIPÉS



LOGEMENTS D'ÉTUDIANTS EN RÉUSSITE